

SOIURI PROPRIORADICULARE DE VIȚĂ DE VIE

(*Vitis vinifera* L. x *Muscadinia rotundifolia* Michx.)

Soiul NISTREANĂ

Soi de viță de vie pe rădăcini proprii, timpuriu, obținut prin încrucișări distanțe (*V. vinifera* L. x *M. rotundifolia* Michx.). Este destinat pentru consum în stare proaspătă. Epoca de înmugurire în zona de centru a republicii – a doua decadă a lunii martie. Vârful lăstarului – larg deschis. Până la legare lăstarul menține poziția semi-erectă. Cârceii – lungi. Florile sunt bine dezvoltate. Limbul frunzei mature are forma pentagonală, cu dinți rectilini din ambele părți. Epoca maturării bachelor – a doua decadă a lunii iulie - prima decadă a lunii august. Forma strugurelui - cilindro-conică, uniaxială, compactă, de lungime medie. Bacele de dimensiuni medii, forma – lat-eliptică de culoare galben-verzuie, cu 1-2 semințe, gust specific cu aromă fină de muscat. Masa strugurelui constituie - 400-450 g. Conținutul zahărului în mustul bachelor – 20-25 %. Productivitatea unei plante este de 5-7 kg, recolta - 11-14 t/ha. Rezistent la temperaturi extreme în perioada de iernare și filoxeră.

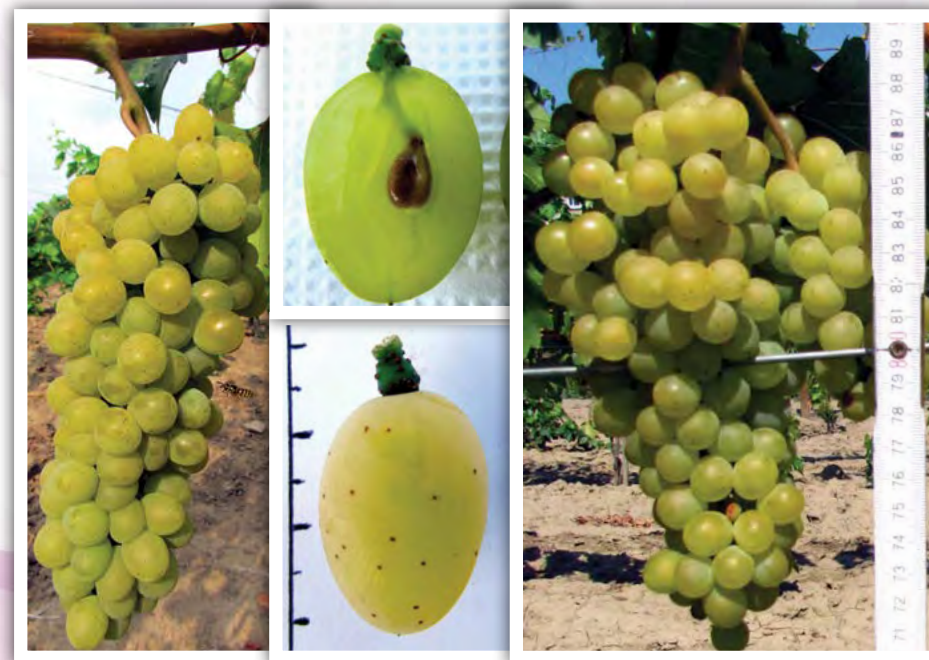
Omologat în anul 2019.



Soiul MALENA

Soi de viță de vie pe rădăcini proprii, timpuriu, obținut prin încrucișări distanțe (*V. vinifera* L. x *M. rotundifolia* Michx.). Este destinat pentru consum în stare proaspătă. Epoca de înmugurire în dependență de condițiile climatice pentru zona de centru a republicii - sfârșitul primei - începutul decadei a doua a lunii martie. Vârful lăstarului – închis. Până la legare lăstarul menține poziția semi-erectă. Cârceii de dimensiuni mici și medii. Florile sunt bine dezvoltate. Limbul frunzei mature este cuneiformă, cu dinți rectilini din ambele părți. Epoca maturării bachelor – a doua decadă a lunii iulie - începutul lunii august. Forma strugurilor – uniaxială, uniaripată, compactă de dimensiuni medii și mari. Baca are dimensiuni mari, forma îngust eliptică, de culoare galben-verzuie, cu 1-2 semințe și aromă de muscat. Masa strugurelui constituie 400-550 g. Conținutul de zahăr în must – 20-24 %. Productivitatea unei plante este de 5-7 kg, recolta – 11-14 t/ha. Rezistent la temperaturi extreme în perioada de iernare și filoxeră.

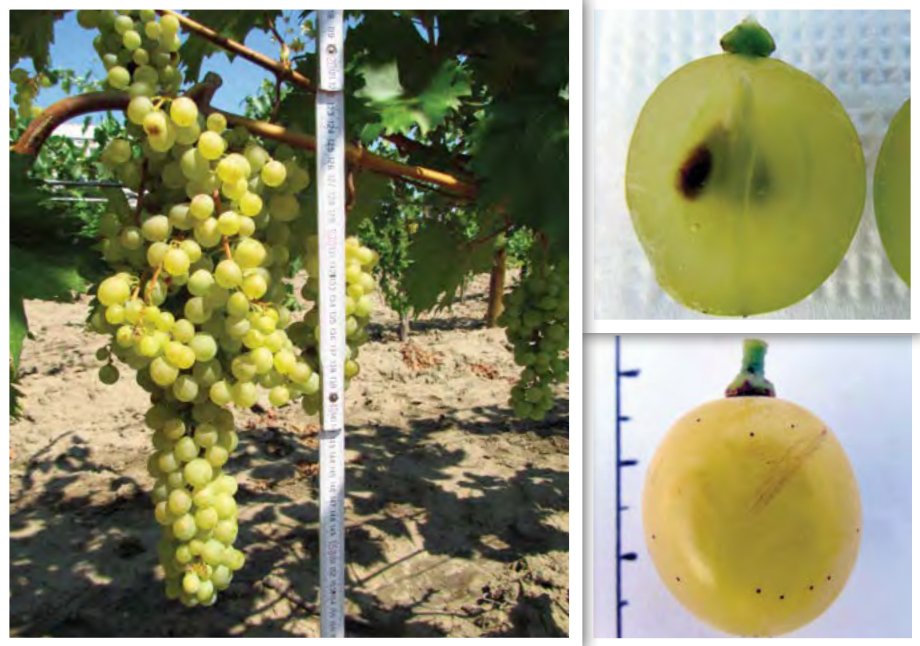
Omologat în anul 2019.



Soiul AUGUSTINA

Soi de viță de vie pe rădăcini proprii, timpuriu, obținut prin încrucișări distante (*V.vinifera* L. x *M.rotundifolia* Michx.). Este destinat pentru consum în stare proaspătă și procesare. Epoca de înmugurire în zona de centru a republicii – a doua decadă a lunii martie. Vârful lăstarului - semi-deschis. Până la legare lăstarul menține poziția semi-erectă. Cârceii cu dimensiuni medii. Florile sunt bine dezvoltate. Limbul frunzei mature are forma cuneiformă, cu dinți rectilini din ambele părți. Epoca maturării bachelor – prima decadă a lunii august. Forma strugurilor – uniaxială, biaripată, de dimensiuni mari, cu compactitate densă. Bacele de mărime mijlocie, troncovoid, culoare verde-gălbuie, cu 1-2 semințe, gust specific și aromă slab pronunțată de flori de câmp. Masa strugurelui – 600-750 g. Conținutul zahărului în mustul bachelor – 17-19 %. Productivitatea unei plante constituie 6-8 kg, recolta – 12-15 t/ha. Rezistent la temperaturi extreme în perioada de iernare și filoxeră.

Omologat în anul 2019.



Soiul ALEXANDRINA

Soi de viță de vie pe rădăcini proprii obținut prin încrucișări distante (*V.vinifera* L. x *M.rotundifolia* Michx.). Este destinat pentru consum în stare proaspătă și procesare. Înmugurirea în dependență de condițiile climatice pentru zona de centru are loc în decada a doua a lunii martie. Vârful lăstarului - larg deschis. Poziția lăstarului până la legare este semi-erectă. Cârceii de dimensiuni mici. Florile sunt hermafrodite și bine dezvoltate. Limbul frunzei mature se caracterizează prin formă pentagonală, dinții având laturi convexe. Epoca maturării bachelor – a doua decada a lunii august – începutul lunii septembrie. Strugurele de mărime mare cu compactitate medie. Baca de formă globuloasă, de culoare galben-verzuie, cu 1-2 semințe și aromă fină de muscat. Masa strugurelui – 400-500 g. Conținutul zahărului în mustul bachelor – 24-26 %. Productivitatea unei plante este de 5-7 kg, recolta – 11-14 t/ha. Rezistent la temperaturi extreme în perioada de iernare și filoxeră.

Omologat în anul 2019.

